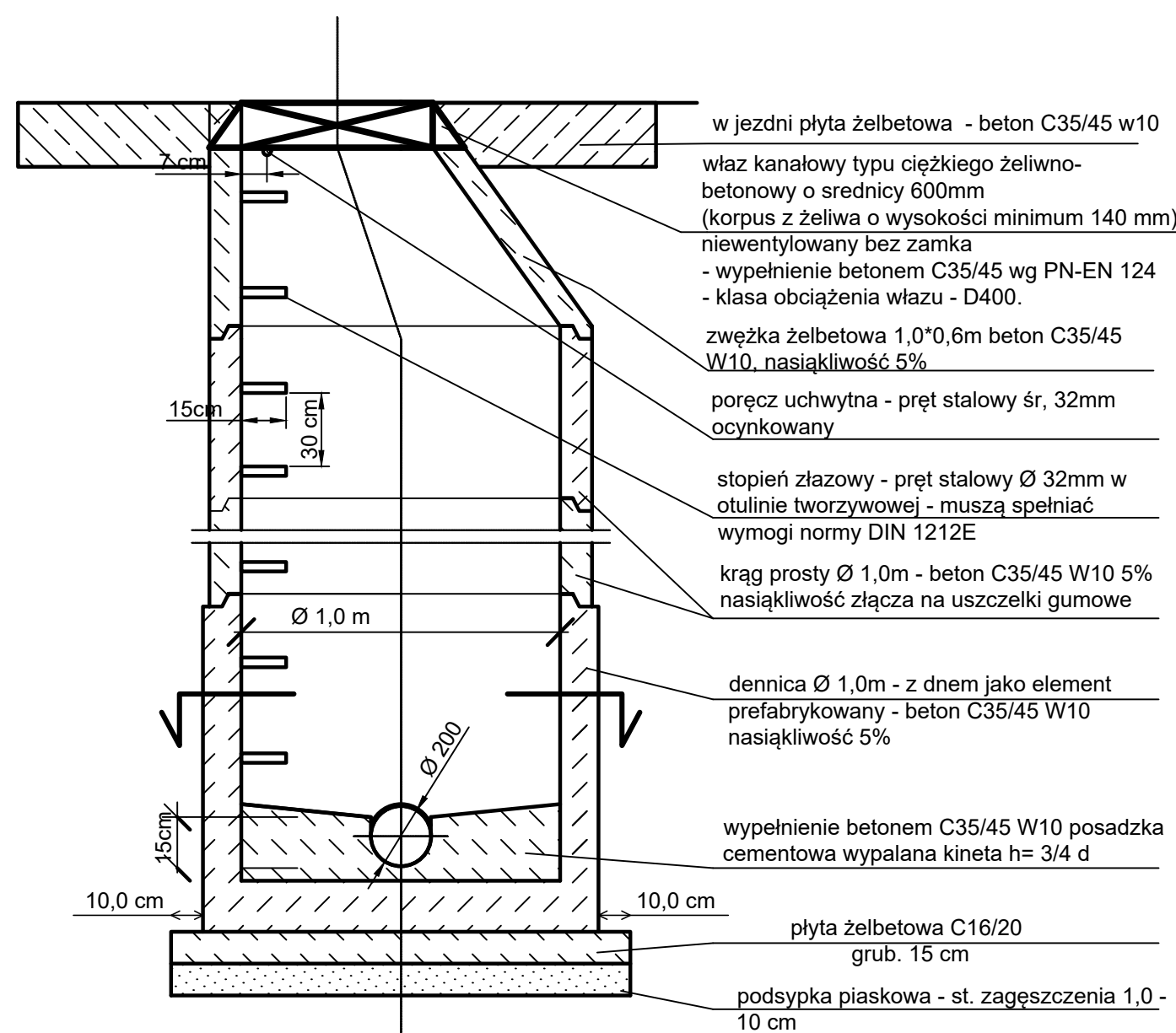


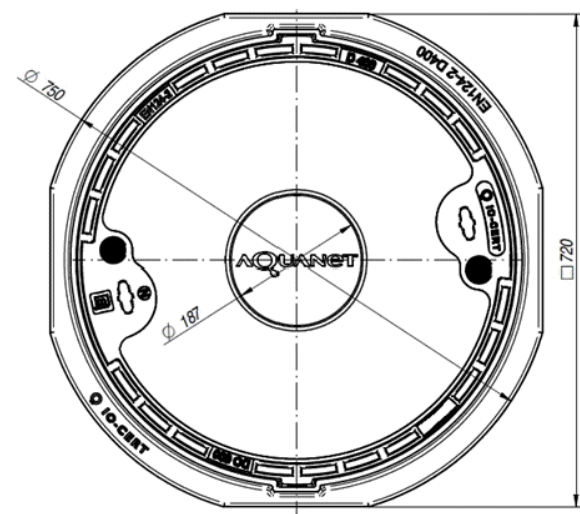
Studnie wraz z włączeniami muszą być przygotowane fabrycznie



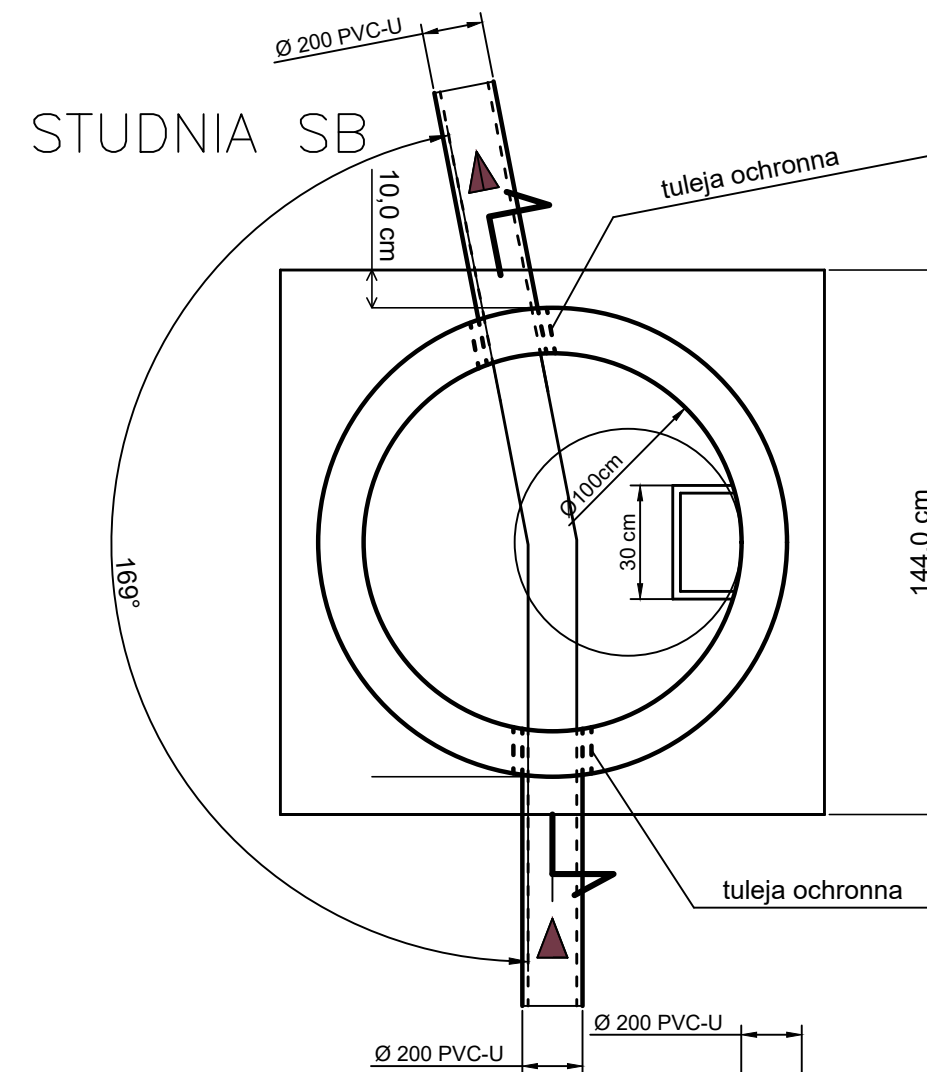
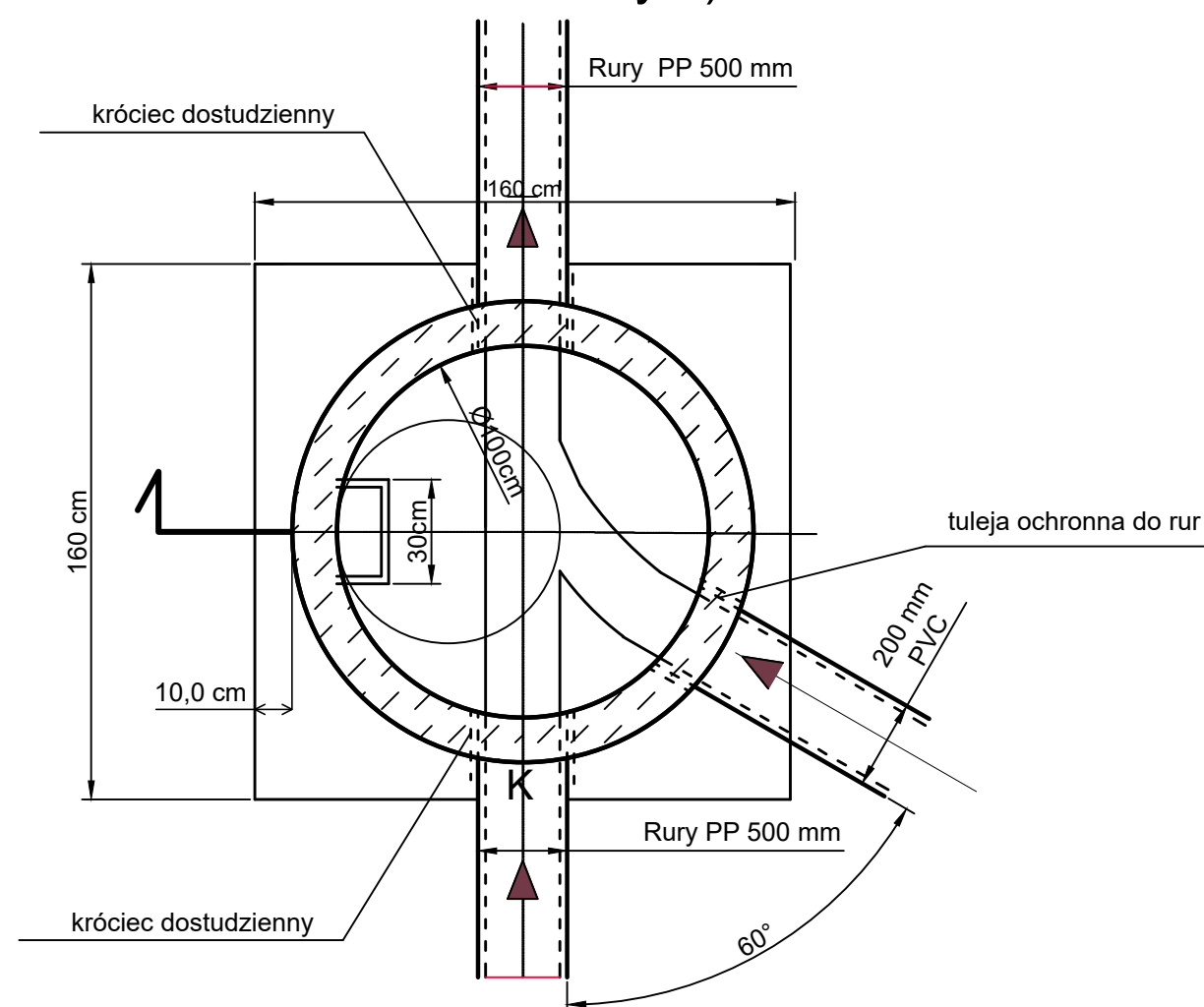
UWAGA:

Kręgi powinny być łączone z elementem dna oraz pomiędzy sobą za pomocą uszczelek gumowych, odpornych na działanie ścieków i gazów kanałowych

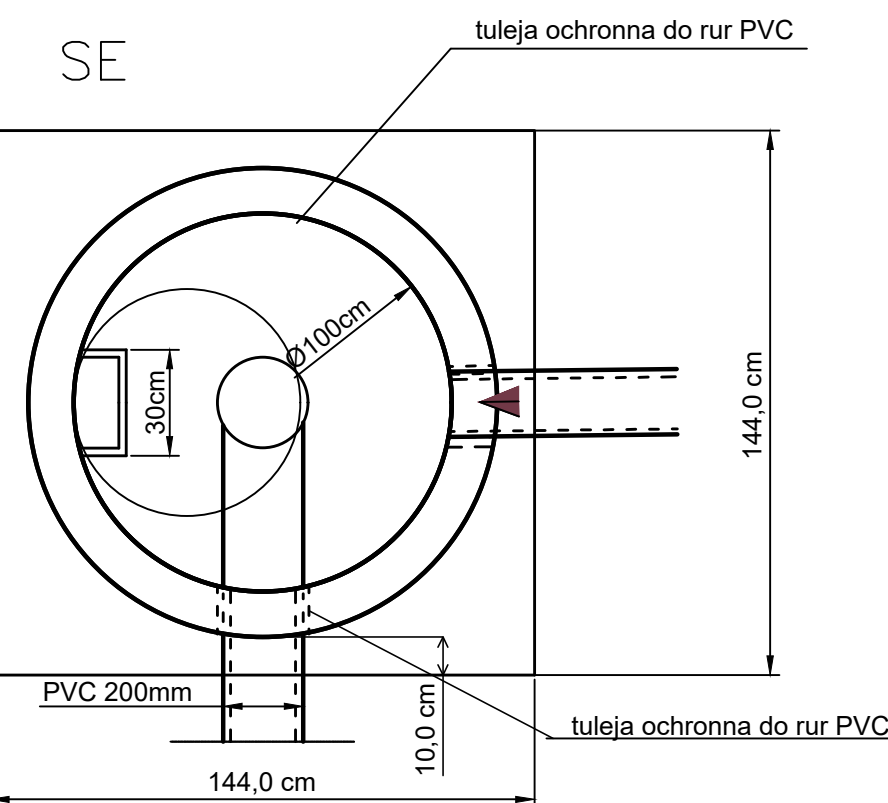
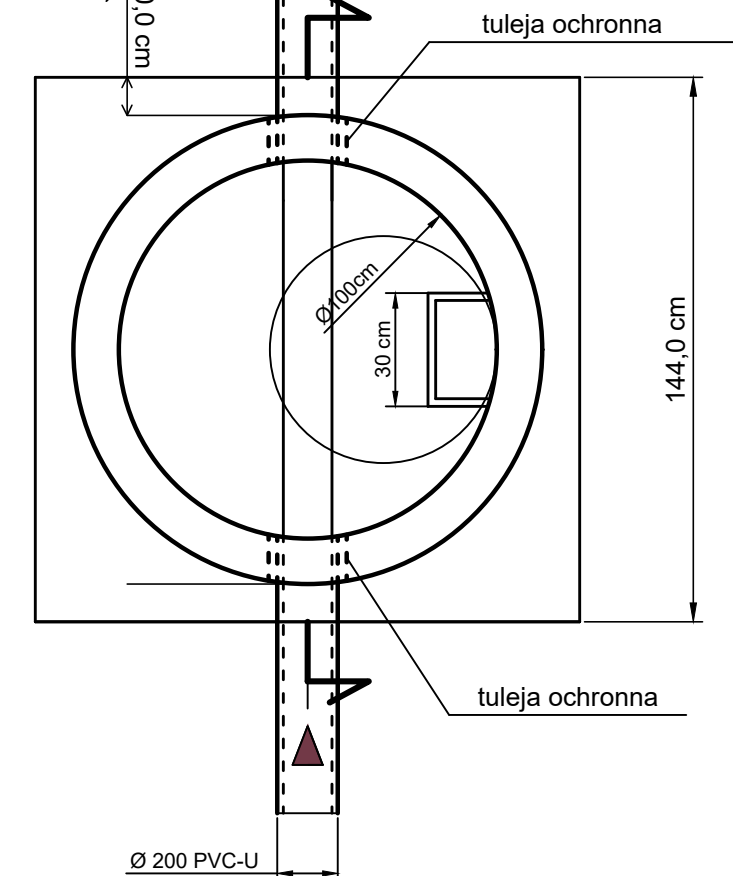
Konieczne będzie wyprofilowanie i naprawa kinety betonem zgodnie z klasą C35/45 W10 nasiąkliwość 5%



SA (studnia do nabudowania na kanale ulicznym)



STUDNIE SC, SD



Nr studni	Rzędna terenu	Rzędna dna studni	Wysokość studni H	Rzędna przyłącza nr 1
Zestawienie studni na kanale ulicznym				
SA	85,99	83,58	2,41	-
SB	86,10	83,61	2,49	-
SC	86,20	83,83	2,37	-
SD	86,30	84,29	2,01	-
SE	86,30	84,72	1,58	-

MD PROJEKT MACIEJ DORNOWSKI UL. SANOCKA 80, 61-315 POZNAŃ NIP: 7781404404 www.projekty-wod-kan.pl		UL. SANOCKA 80, 61-315 POZNAŃ REGON: 302750240 692-34-34-73 biuro@projektmd.pl	
Obiekt:	Budowa sieci wodociągowej wraz z 15 przyłączami oraz sieci kanalizacji sanitarnej wraz z 15 przyłączami na działkach o numerach geodezyjnych: 21 (ark. 14), 15/4, 16/4, 15/6, 15/7, 15/8, 15/13, 15/14, 15/10, 16/3, 16/6, 41/1, 41/2, 41/3, obr. Sławie, ark. 10. Miasto Poznań.		
Inwestor:	Stowarzyszenie "Budowa Infrastruktury w ulicy bocznej od Głebowej" ul. Bystra 26 61-366 Poznań		
Treść rysunku:		Skala: 1:50	
Projektował:	mgr inż. Maciej Dornowski	upr. nr WKP/0345/POOS/13	Nr rysunku: 8
Branża:	sanitarna	Stadium: proj. arch.-bud.	Data: 01/2023